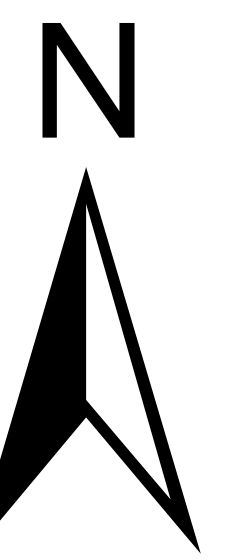
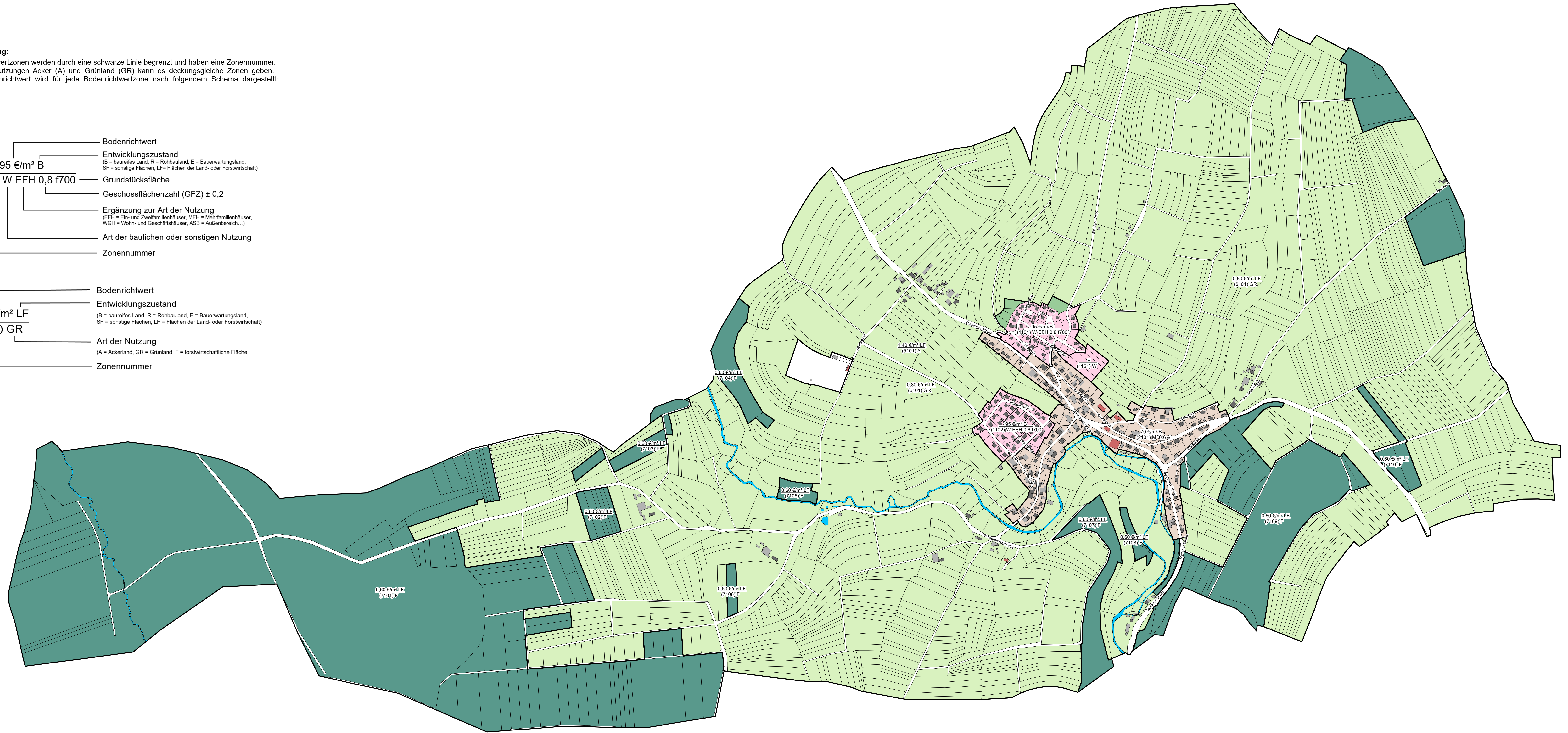
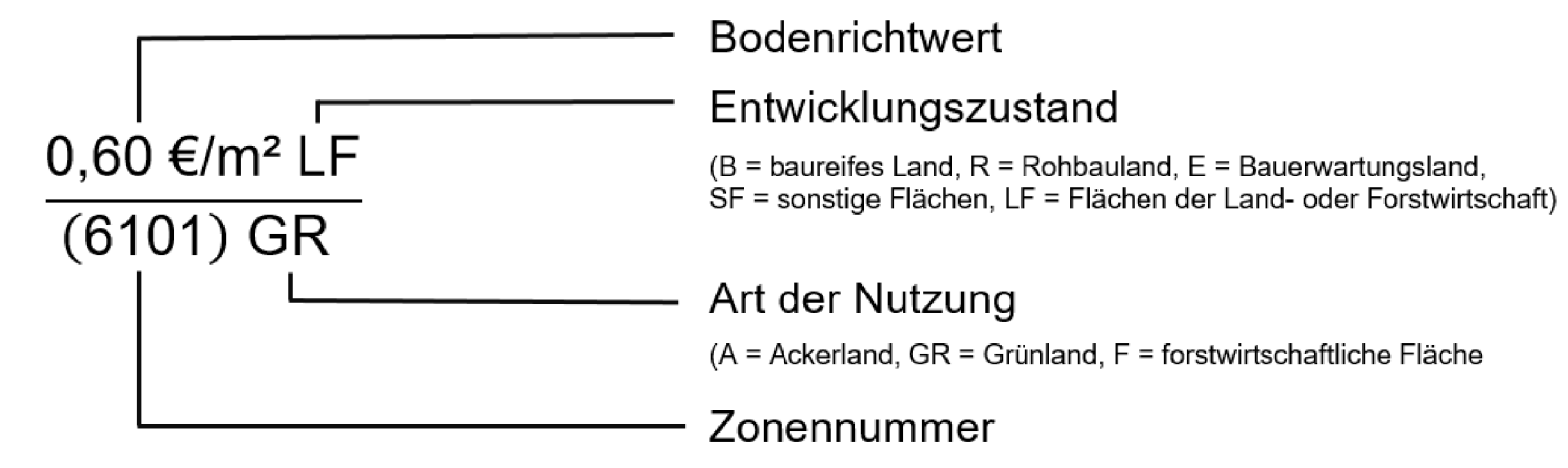


# Gemeinde Dunningen - Bodenrichtwerte zum Stichtag 31.12.2018 - Ortsteil Lackendorf

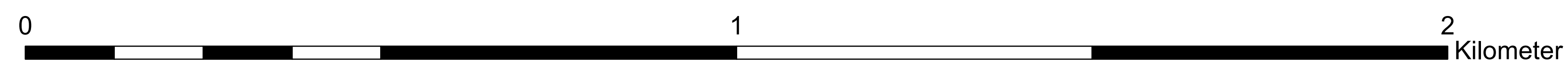


**Darstellung:**  
Die Richtwertzonen werden durch eine schwarze Linie begrenzt und haben eine Zonennummer.  
Für die Nutzungen Acker (A) und Grünland (GR) kann es deckungsgleiche Zonen geben.  
Der Bodenrichtwert wird für jede Bodenrichtwertzone nach folgendem Schema dargestellt:



## Zeichenerklärung

- Richtwertzongrenzen
- Wohngebiete (W)
- Mischgebiete (M)
- Private Grünflächen (PG, innerörtliches Gartenland)
- Öffentliche Grünflächen
- Landwirtschaftliche Flächen (A/GR)
- Forstwirtschaftliche Flächen (F)



Grundlage: Geobasisdaten

Landesamt für Geoinformation und  
Landentwicklung Baden-Württemberg  
(www.lgl-bw.de)

Stand: 06/2018

Planbearbeitung:

**Dr. Koch**  
Immobilienbewertung GmbH